

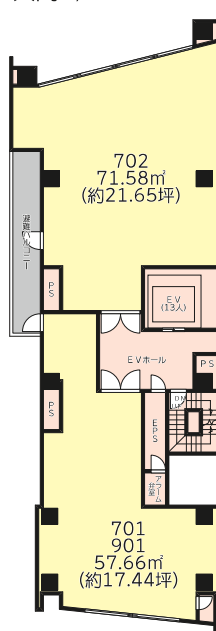
Barbizon98

- 渋谷駅近で交通アクセス良好な新築ビル!
- サービス店舗・クリニック・オフィス可!

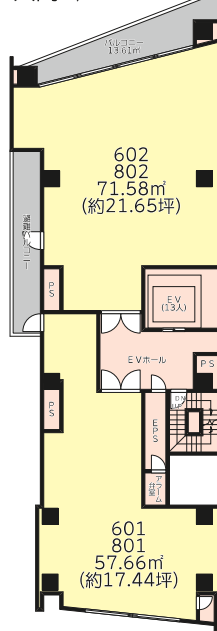


号室	面積	賃料(月額)	共益費(月額)	入居
601	57.66㎡(約17.44坪)	641,300 円(税抜:583,000円)	48,400円(税抜:44,000円)	2026年 2月上旬
602	71.58㎡(約21.65坪)	843,700 円(税抜:767,000円)	60,500円(税抜:55,000円)	
701	57.66㎡(約17.44坪)	682,000 円(税抜:620,000円)	48,400円(税抜:44,000円)	
702	71.58㎡(約21.65坪)	896,500 円(税抜:815,000円)	60,500円(税抜:55,000円)	
801	57.66㎡(約17.44坪)	682,000 円(税抜:620,000円)	48,400円(税抜:44,000円)	
802	71.58㎡(約21.65坪)	896,500 円(税抜:815,000円)	60,500円(税抜:55,000円)	
901	57.66㎡(約17.44坪)	682,000 円(税抜:620,000円)	48,400円(税抜:44,000円)	

天高3,390mm



天高3,390mm



■物件概要

所在地:東京都渋谷区神南一丁目10-6

交通: J R 山手線「渋谷」駅

東京メトロ「B1」出口より徒歩3分 J R「ハチ公口」より徒歩6分

J R 山手線「原宿」駅 J R「西口」より徒歩11分

東京メトロ副都心線「明治神宮前」駅 東京メトロ「4番」出口より徒歩10分

構造規模:鉄骨造11階 延べ面積:1,742.87㎡(527.22坪)

建築面積:197.55㎡ 敷地面積:237.87㎡(71.95坪)

築年月:2026年1月末予定

■用途

美容サロン・クリニック他サービス店舗(軽飲食可)※全区画オフィス利用ご相談可能

■賃貸条件

礼金:賃料(税込)の2ヶ月分相当額

保証金:賃料(税込)+共益費(税込)の10ヶ月分相当額

契約期間:普通賃貸借契約2年

引渡し状態:スケルトン

保証会社:原則必須(既定の入居審査がございます)

■設備

・電気設備:601,701,801,901 電灯14.42kVA、動力25.95kW

602,702,802 電灯17.90kVA、動力32.21kW

・給水管口径:32mm ・排水設備:100A ・ガス:50mm

備考:

※内装工事については、貸主の書面による事前承諾が必要となります。

※貸主指定の火災保険(借家人賠償責任保険)に加入して頂きます。

※原状回復義務有 ※用途変更に伴う手続費用は借主負担となります。

※ごみ処理代借主負担 ※図面と現況が相違する場合は現況を優先と致します。



東京都知事免許(4)第88850号

株式会社バルビゾン・エステート

Barbizon estate Co.,Ltd.

〒107-0062 東京都港区南青山5丁目4-27 Barbizon104 2F

FAX 03-5467-0506

TEL 03-5467-1153

HP <https://www.barbizon-e.co.jp>

成約時に仲介手数料として
賃料の1.1カ月分をお支払い
いただきます。